

begane grond



voorgevel

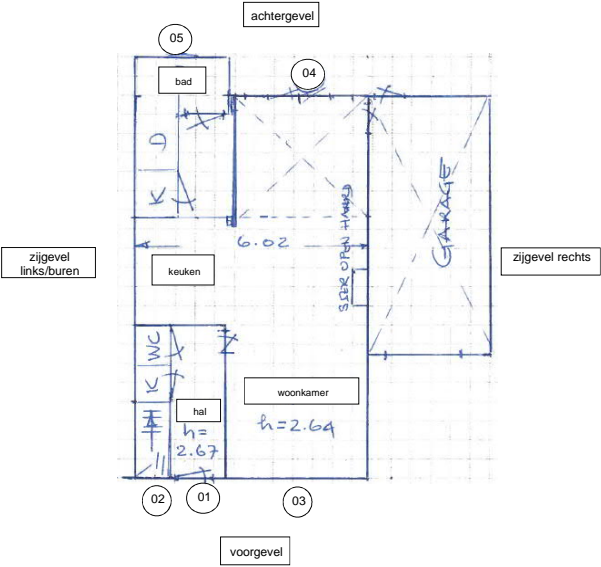


zijgevel rechts



achtergevel

Woonkamer/keuken
Woonkamer/keuken wordt niet geïsoleerd, de huidige situatie voldoet reeds aan de geluidseisen



1e verdieping



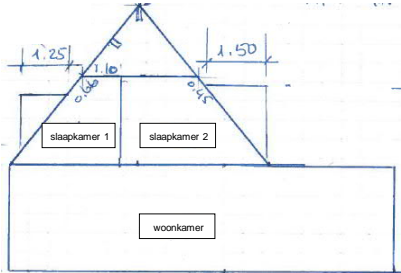
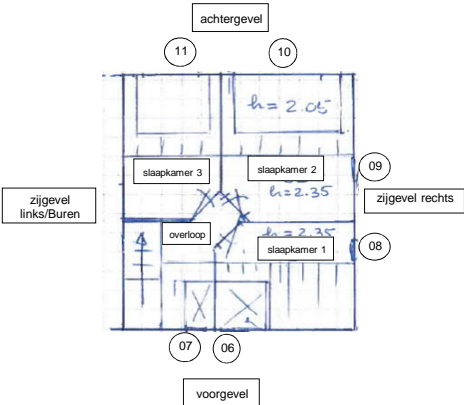
voorgevel



zijgevel rechts



achtergevel



doorsnede

Slaapkamer 1					
	6	Bz17	kozijn schilderen	1	1,94 m2
		Be04(4)	vaste deel: dubbel glas type 4 in de dag van het kozijn	1	0,70 * 0,94 m2
		Ba14(4)	nieuw naar buiten draaiend raam met glastype 4	1	0,70 * 0,94 m2
	8	Bz17	kozijn schilderen	1	0,48 m2
		Be04(4)	vaste deel: dubbel glas type 4 in de dag van het kozijn	1	0,55 * 0,95 m2
		Bg05a(33)	ventilatierooster type 33	1	0,55 m
	A	Db06	zijkant dakkapel van binnenuit isoleren	1	0,95 m2
	A0	Db06	zijkant dakkapel van binnenuit isoleren voor het zicht dient de zijwang ter plaatse van de overloop te worden aangepast met dezelfde vorm als zijwang S1	1	0,95 m2
	B	Cb15	Schuine dak van binnenuit isoleren	1	5,90 m2
			Pakket B aanbrengen van plafond tot bovenzijde knieschot		
	C	Ga04	kierdichting op een vloer	1	55,6 m2
		Gb05	nieuw vliering/zolderluik	1	
	D	Ca13	schuine dak van binnenuit isoleren, afwerking gesausd gips	1	1,75 m2
	D0	Ca13	Ca13 isolatiepakket doortrekken tot en met platdak overloop	1	0,90 m2



Slaapkamer 2					
	9	Bz17	kozijn schilderen	1	0,48 m2
		Be04(4)	vaste deel: dubbel glas type 4 in de dag van het kozijn	1	0,55 * 0,95 m2
		Bg05a(33)	ventilatierooster type 33	1	0,55 m



Slaapkamer 3					
Slaapkamer 3 wordt niet geïsoleerd, de huidige situatie voldoet reeds aan de geluidseisen					